



予約制

子育て世代が暮らす平屋

# 完成見学会

場所  
郡山市大槻町

5/21 sat 22 sun

- ① 10:00~
- ② 13:00~
- ③ 15:30~

お申し込みは  
○お電話から  
○HP内  
申込フォームから

※各回3組様までのご案内といたします



VOICE 代表取締役 大原昇

知人の紹介で家づくりの相談にお越しいただいたのがお客様との出会でした。そこから家づくりがスタート。シンプルでかっこいい平屋の家は、お引渡し前の今しかご覧いただけません。ぜひお越しください。

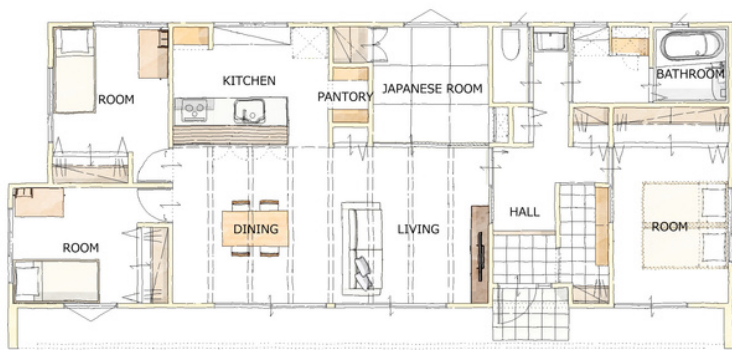


株式会社  
大原工務店

お申込はこちら！







認定	長期優良住宅
耐震等級	3 ※最高等級
面積	100.20㎡ (30.36坪)
気密	【中間検査】0.4 【竣工検査】これから実施 【UA値】0.46



POINT 1  
間取り

POINT 2  
収納

POINT 3  
デザイン

POINT 4  
構造・性能

小さなお子さま2人とご夫婦、4人家族の家。

「使うところ」に「使うもの」を収納すると、スッキリ暮らすことができます。

黒い箱型の外観がスタイリッシュな平屋の家。

耐震性・耐久性・省エネ性・メンテナンス性を国が認定した「長期優良住宅」です。

子育ても家事も動線が短いワンフロアの平屋のお家です。

設計の段階で持物の定位置を想定し、収納計画を立てます。

窓の形や高さを合わせることで、洗練された印象に。

また、大原工務店の家は全棟標準で耐震最高等級3を取得。

田の字に配置した28帖のLDK+和室は、自然と人が集まる空間に。

造作の収納棚があるので収納家具を置かずともスッキリと暮らすことができます。

室内は床や扉、梁(はり)など明るい色味で統一し、ナチュラルに仕上げました。

家の軸となる構造は1Fと2Fの柱や壁の位置を揃えることによって直下率が上がり耐震性の強い家になります。

また各部屋に収納場所を設け、小さなお子さまがいてもスッキリと暮らせる工夫を。

「見せる」所は見せ、収納スペースを確保することで、居心地の良いコミュニケーションスペースが生まれます。

テーブルやソファなどの家具次第でテイストをガラッと変えることができます。

また、標準仕様の床下エアコンも実際にご覧いただけます。

他にも断熱材の厚さなど、高耐震・高断熱・高气密の家を、見て、触れて、実感することができます。

見学ご希望の方は

- 1.お電話またはホームページにてお申しください
- 2.お申込み、詳しい場所をご案内いたします

☎ 024-944-9214

受付時間 9:00~19:00

完成見学会の詳しい内容やお申込みはホームページから♪



感染症予防のため  
見学会は予約制とします

見学会は一回あたり3組様までとし、同じ空間に人が集まらないようにすることで安心して見学いただけるよう努めます。

- 家具・ドアノブ等の除菌
- お子さまが遊ぶおもちゃの除菌
- 室内の定期的な換気
- アルコール消毒の設置
- スタッフのマスク着用・手指消毒
- スタッフの検温実施

ご不便をおかけしますが、ご理解・ご協力のほどお願いいたします。